



Cofinancé par
l'Union européenne



La Région
Auvergne-Rhône-Alpes



ALLIER
BOURBONNAIS
Le Département



Etude sur les retenues collinaires



Contexte : Débat sur les impacts écologiques des retenues collinaires + construction récente et possiblement en augmentation sur le département

Questionnements : Potentiel d'accueil de la biodiversité par les retenues

- Champ d'action de Symbiose : biodiversité
- Littérature scientifique semble montrer qu'en paysage agricole la création de nouveaux habitats humides favorise le maintien d'une certaine biodiversité inféodée aux zones humides à l'échelle régionale

“Such artificial systems have been shown to harbour considerable biodiversity, even if they are of comparatively lower conservation value than natural systems. A pond created to provide one service can be converted into a multiple-service pond that would also include the provision of habitats for biodiversity” (Editorial: Freshwater biodiversity conservation: The role of artificial ponds in the 21st century. Oertli, 2018)

Objectif

Menée une étude qui prend en compte ce contexte à l'échelle du département de l'Allier

Rappel :

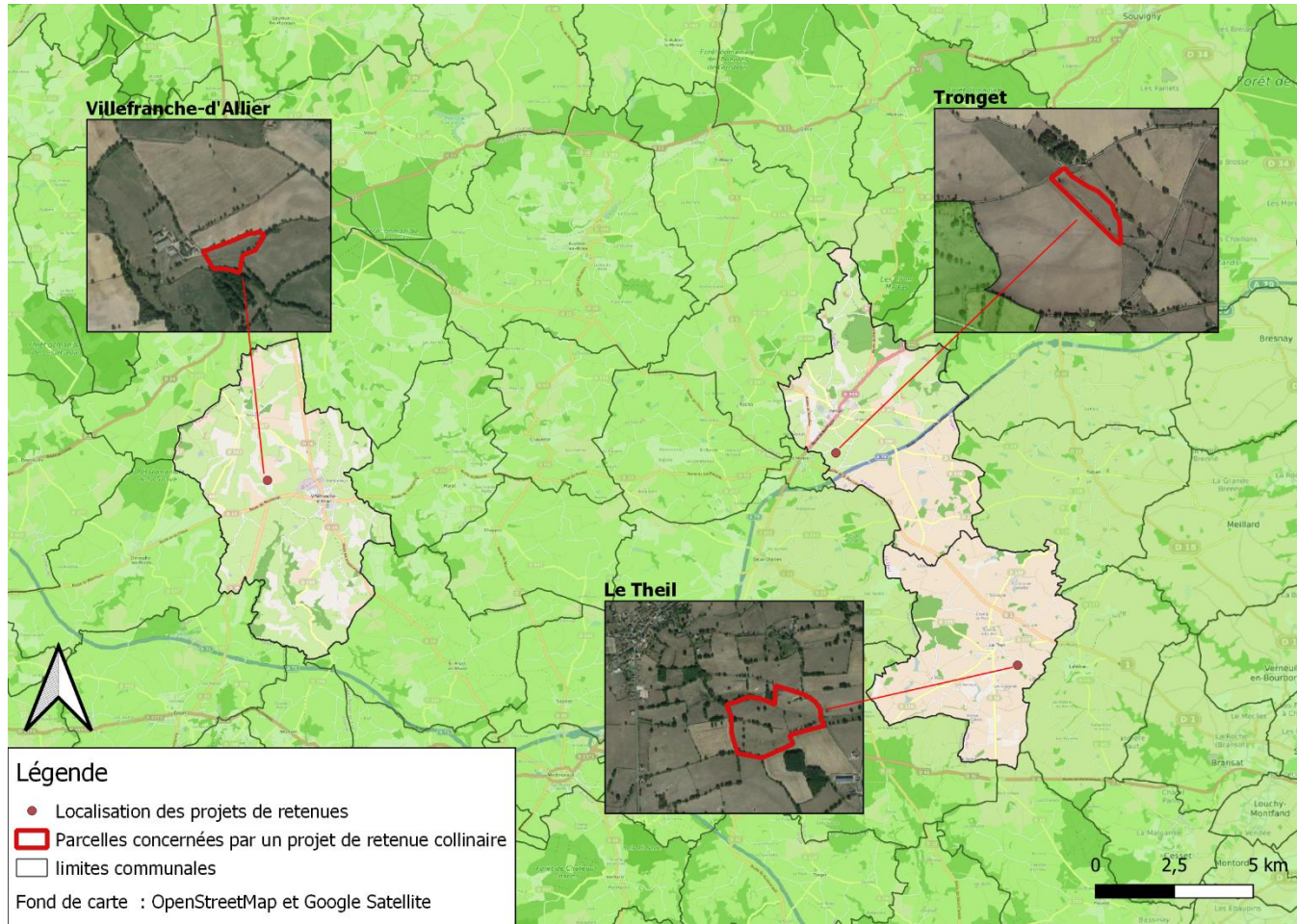
Objectif

Mesurer le potentiel d'accueil de la biodiversité par des retenues collinaires du département de l'Allier

- Etude sur 3 groupes cibles :
 - Flore macrophyte
 - Odonates
 - Amphibiens
- Protocoles standardisés dans un objectif de suivi sur 5 ans

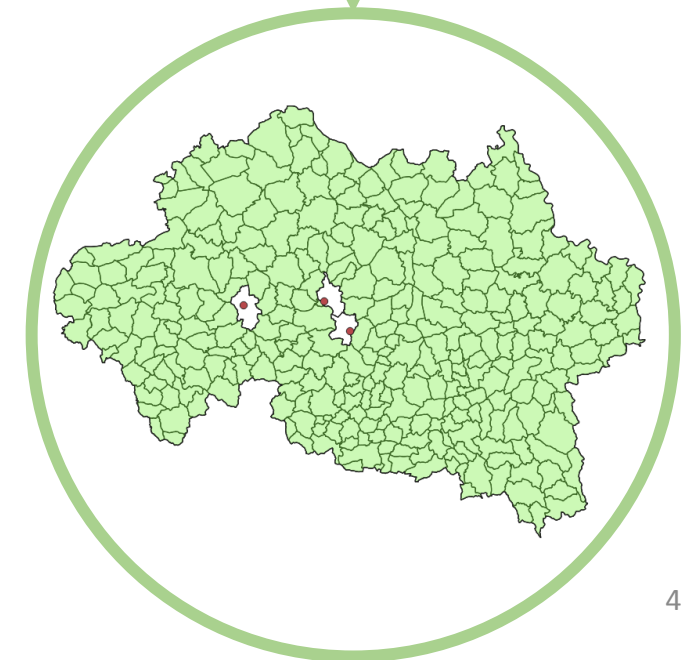


Les retenues collinaires



3 retenues :

- 2 construites
- 1 en projet

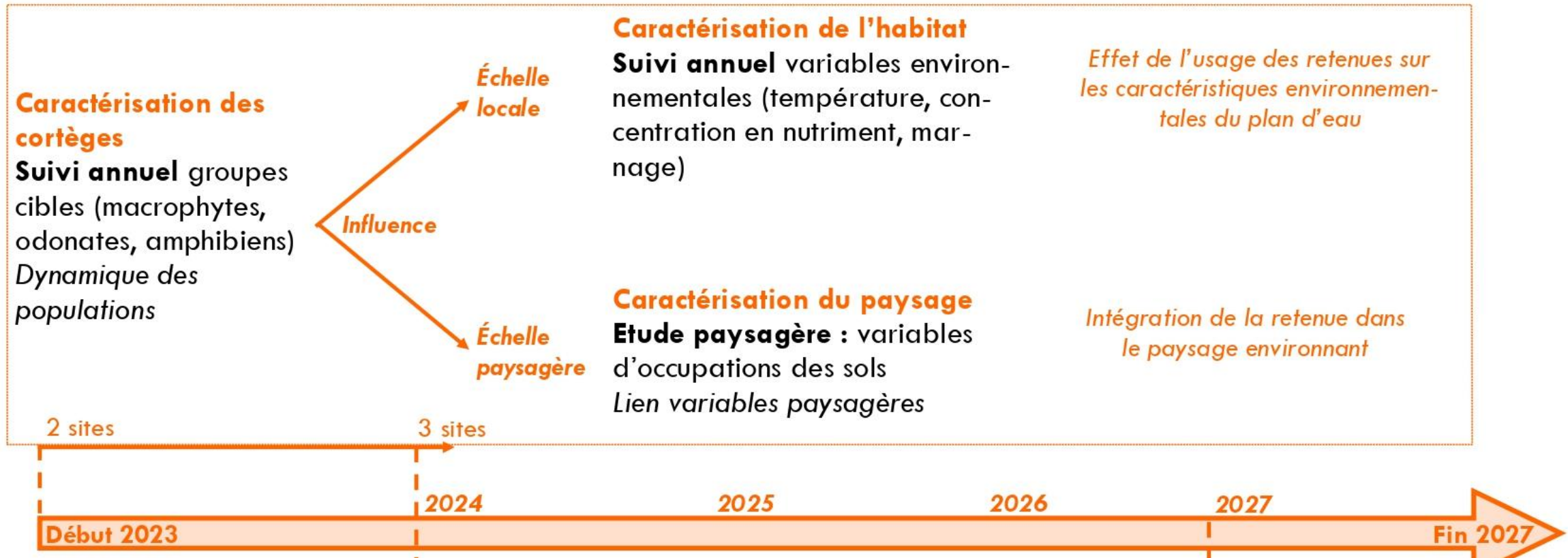


Caractéristiques :
Entre 6000m² et 2ha
Entre 12000m³ et 40000m³
-> irrigation et abreuvement

Potentiel d'accueil de la biodiversité par les retenues collinaires

Quelle est la valeur en termes d'habitats humides des retenues dans un paysage agricole ?

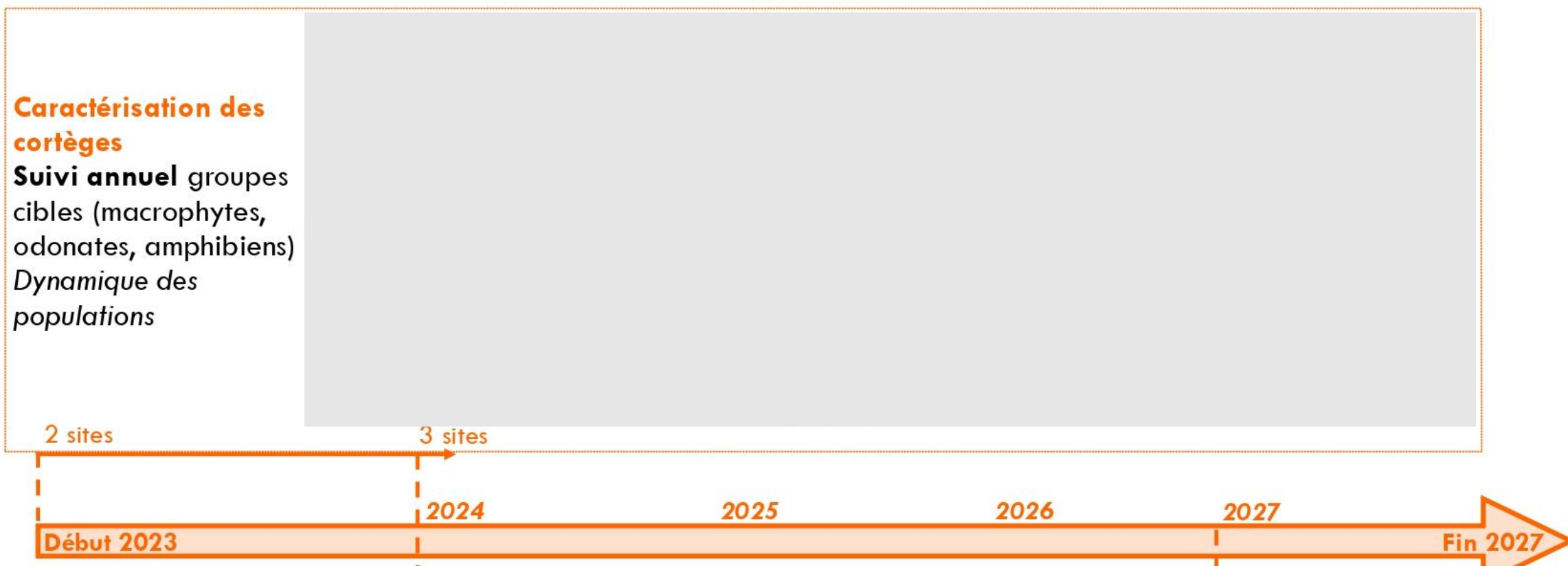
Multi-sites



Potentiel d'accueil de la biodiversité par les retenues collinaires

Quelle est la valeur en termes d'habitats humides des retenues dans un paysage agricole ?

Multi-sites

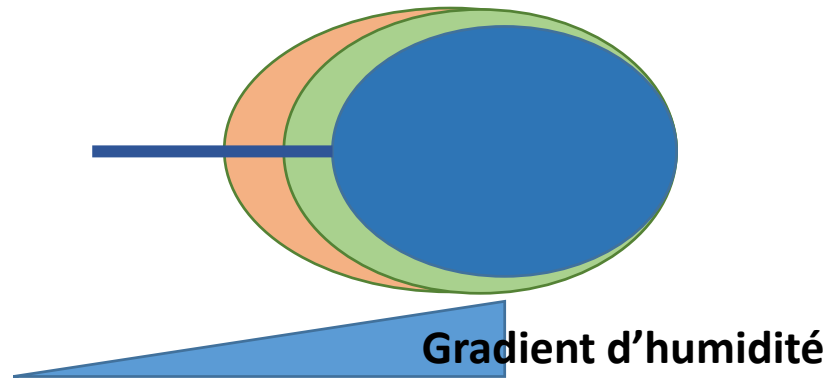


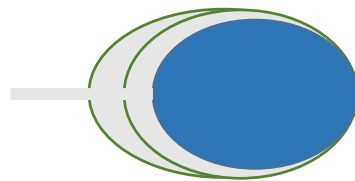
Habitats - Végétations macrophytes

Villefranche d'Allier



Tronget





Villefranche d'Allier

Habitat (code Corine Biotope)	Classe phytosociologie
Herbier à Glycérie flottante (53.4)	<i>Glycerio fluitantis</i> – <i>Sparganion neglecti</i>
Voile de lemnaçées (22.4)	<i>Lemnion minoris</i>

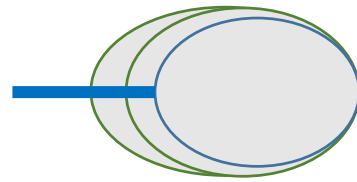


Tronget

Habitat (code Corine Biotope)	Classe phytosociologie
Herbier à Glycérie flottante (53.4)	<i>Glycerio fluitantis</i> – <i>Sparganion neglecti</i>
Tapis de potamot flottant (22.413)	<i>Nymphaeion albae</i>
Jeune typhaie (53.13)	<i>Phragmition communis</i>



Zone de ruissellements



Villefranche d'Allier

Habitat (code Corine Biotope)	Classe phytosociologie
Jonchaie haute (37.21)	<i>Agrostietea stoloniferae</i>

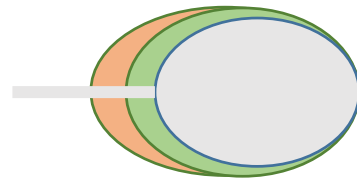


Tronget

Habitat (code Corine Biotope)	Classe phytosociologie
Fossé à cortège prairial humide (37.2)	<i>Agrostietea stoloniferae</i>



Zones de berges piétinées



Villefranche d'Allier

Tronget

Habitat (code Corine Biotope)	Classe phytosociologie
Végétations pionnières des stations hyperpiétinées (87.2)	<i>Polygono arenastri-Poetea annuae</i>

Habitat (code Corine Biotope)	Classe phytosociologie
Végétations pionnières des stations hyperpiétinées (87.2)	<i>Polygono arenastri-Poetea annuae</i>

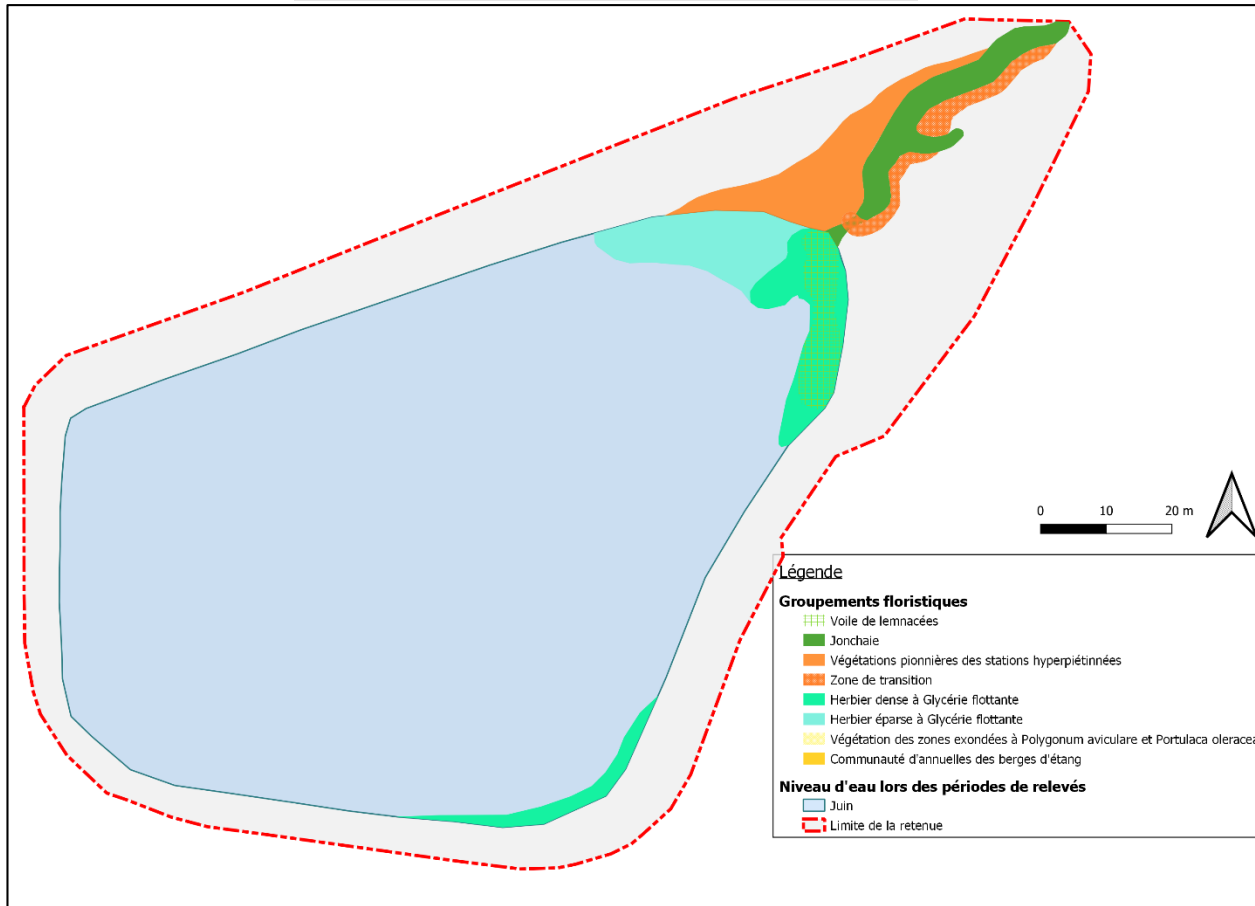


© P. Gourdain

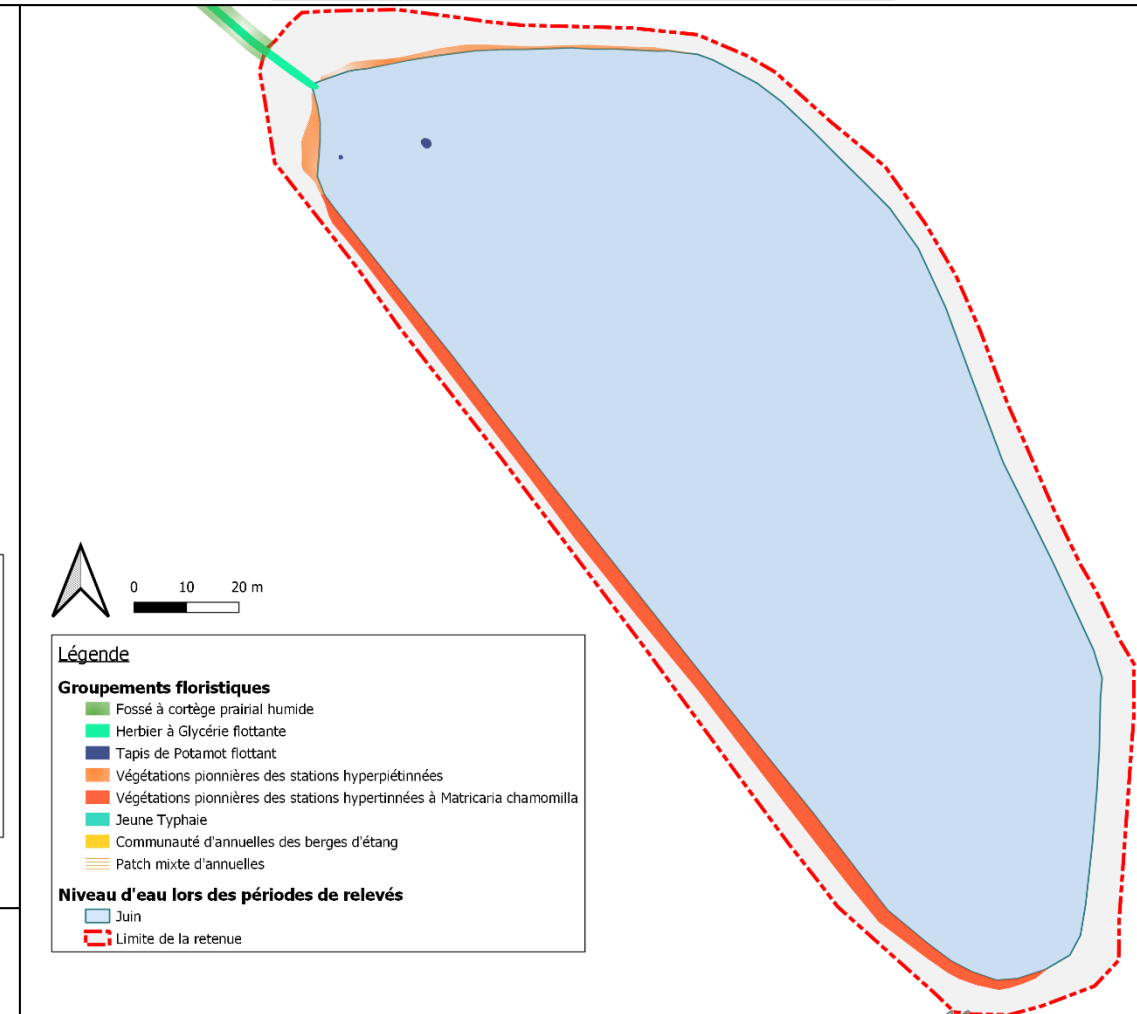
© P. Gourdain

Synthèse végétation

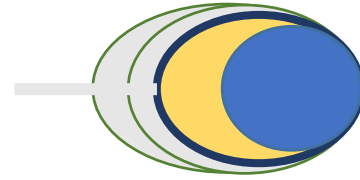
Villefranche d'Allier



Tronget



Développement estival - Zones exondées



Villefranche d'Allier

Habitat (code Corine Biotope)	Classe phytosociologie
Communauté d'annuelles des berges d'étang (22.33)	<i>Bidention tripartitae</i>
Végétations des zones exondées à <i>Polygonum aviculare</i> et <i>Portulaca aleracea</i> (87.2)	<i>Polygono arenastri-Poetea annuae</i>



Tronget

Habitat (code Corine Biotope)	Classe phytosociologie
Communauté d'annuelles des berges d'étang (22.33)	<i>Bidention tripartitae</i>
Jeune typhaie (53.13)	<i>Phragmition communis</i>



Villefranche d'Allier



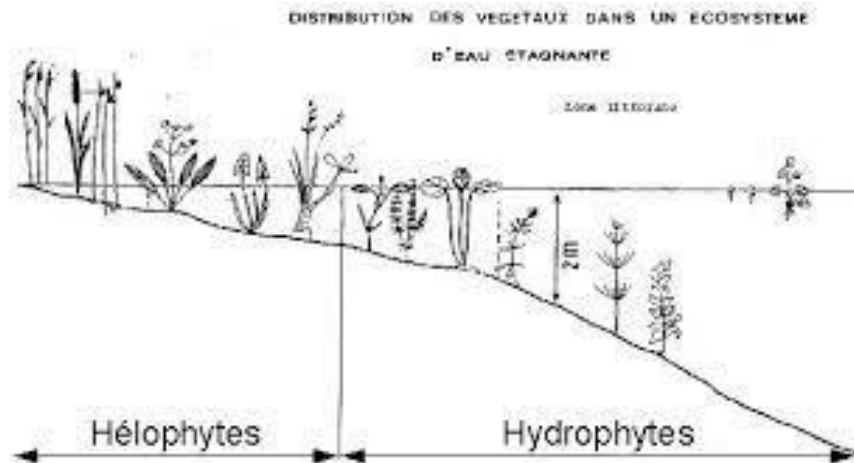
Tronget



Lien avec les suivis faunistiques

Caractérisation des habitats

- Zone de sol nu importante
- Ceintures de végétations de surfaces plus ou moins restreintes
- Habitats à caractères pionniers dominants
- Le marnage créé un gradient hydrique conditionnant le développement des macrophytes



Caractérisation des cortèges

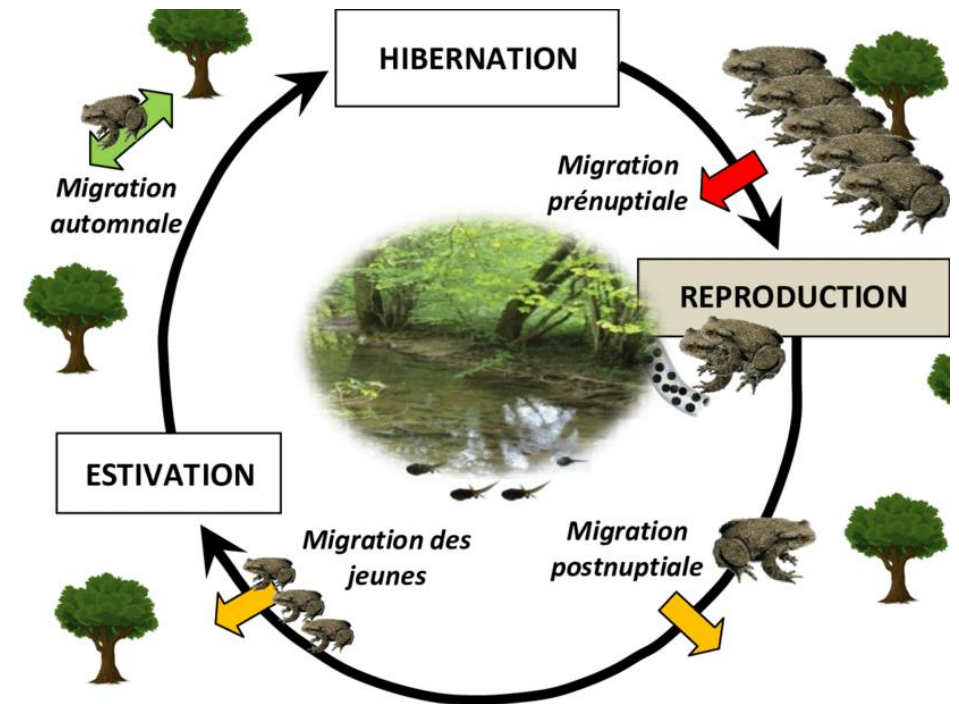


interactions habitat – cortège faunistique



Villefranche : Suivis faunistiques- amphibiens

Espèces	LR Auvergne	Stade	Nombre de spécimens	Reproduction
<i>Pelophylax sp.</i>	LC	têtard juvénile adulte	[20-30] [10-20] [30-50]	certaine
<i>Epidalea calamita</i>	NT	têtard juvénile adulte	[>100] [30-50] 1	certaine
<i>Lissotriton helveticus</i>	LC	larve	6	certaine



Villefranche : Suivis faunistiques - libellules

	Critères				Aucun comportement	Classe d'autochtonie
	Exuvie, émergence	Activité de ponte, néonate	Accouplement, défense territoriale, tandem	individus mâle ET femelle		
<i>Ischnura pumilio</i> *		X				Probable
<i>Libellula depressa</i>					X	Douteuse
<i>Pyrrhosoma nymphula</i>					X	Douteuse
<i>Sympetrum sanguineum</i>		X				Probable
<i>Chalcolestes viridis</i>					X	Douteuse
<i>Orthetrum albistylum</i>			X			Possible
<i>Ischnura elegans</i> *			X			Possible
<i>Erythromma lindenii</i>				X		Possible
<i>Anax imperator</i>		X				Probable
<i>Enallagma cyathigerum</i> *			X			Possible
<i>Platycnemis pennipes</i>			X			Possible
<i>Orthetrum brunneum</i>			X			Possible
<i>Lestes barbarus</i>					X	Douteuse
<i>Orthetrum cancellatum</i>				X		Possible
<i>Sympetrum fonscolombii</i>	X					Certaine



- 15 espèces
- Espèces à caractères pionniers peu communes à l'échelle du département
- Une espèce classée comme quasi-menacée : le leste barbare

Tronget : Suivis faunistiques

Amphibiens

Espèces	LR Auvergne	Stade	Nombre de spécimens	Reproduction
<i>Pelophylax sp</i>	LC	adulte	[30-50]	Certaine

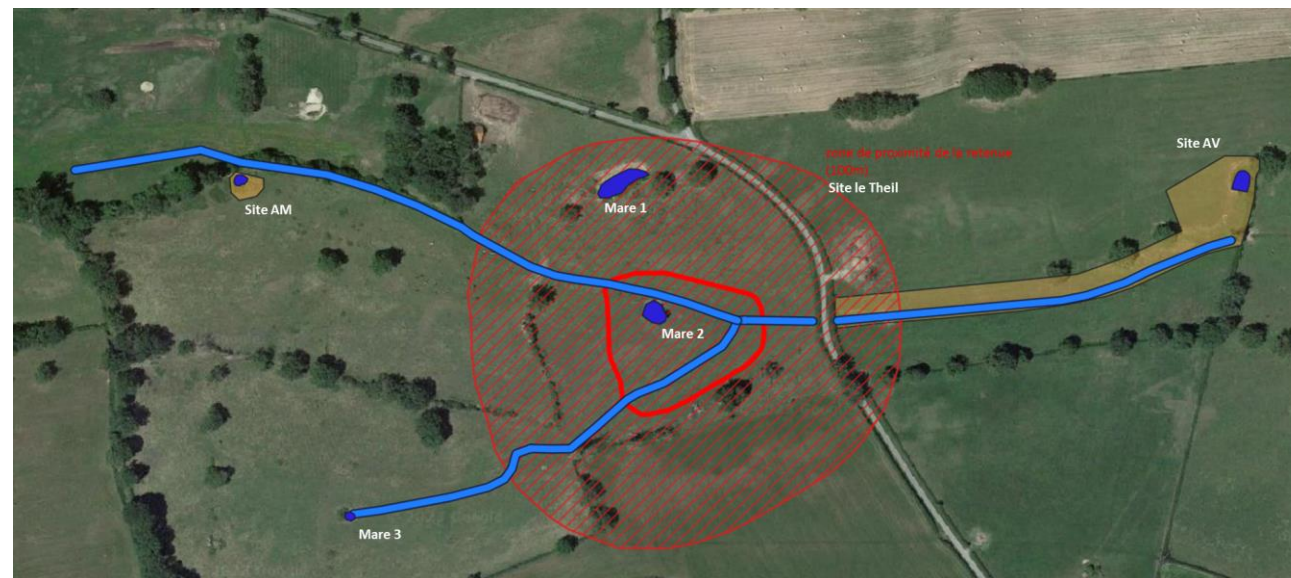
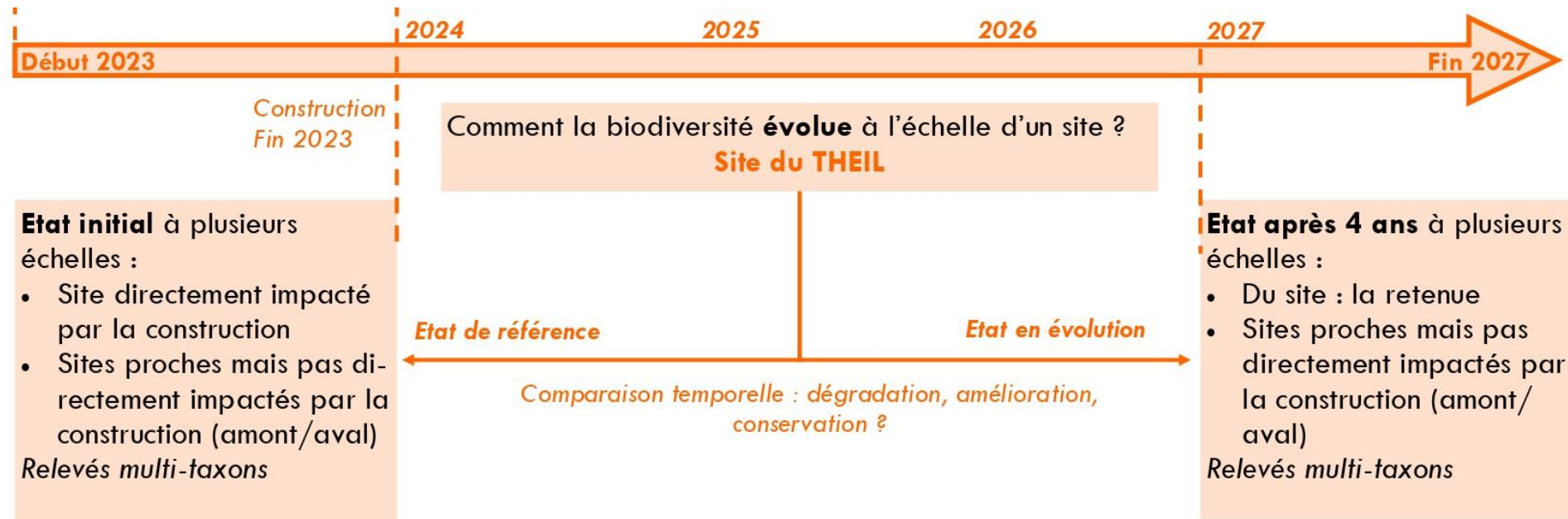


Odonates

Espèces	LR Auvergne	Distribution régionale	Abondance
<i>Sympetrum sanguineum</i>	LC	Très commun	1
<i>Ischnura elegans</i>	LC	Très commun	1
<i>Enallagma cyathigerum</i>	LC	Très commun	2
<i>Orthetrum cancellatum</i>	LC	Très commun	2
<i>Anax imperator</i>	LC	Très commun	1
<i>Sympetrum sp.</i>			2
<i>Sympetrum striolatum</i>	LC	Très commun	3
<i>Pyrrhosoma nymphula</i>	LC	Très commun	1

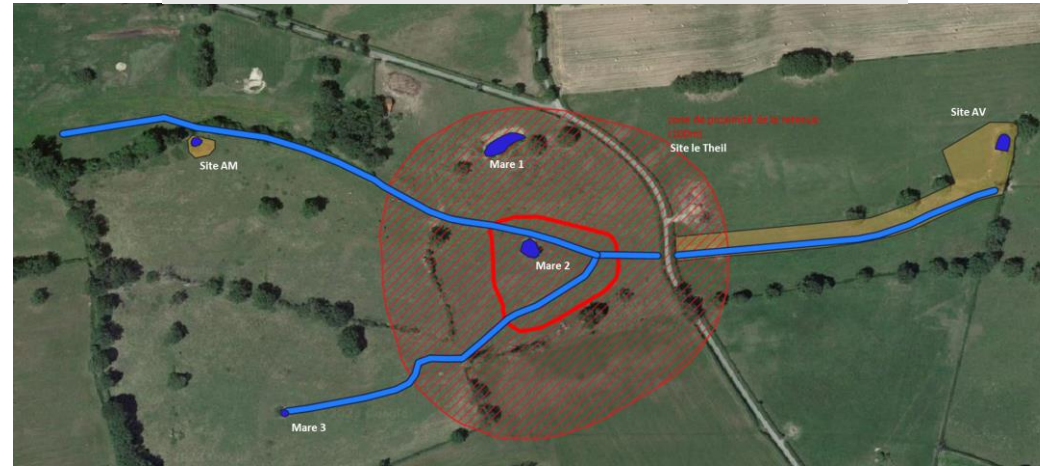
Le site a été construit en automne 2022, contrairement au site de Villefranche qui a été construit en début 2022.

Diagnostic écologique au Theil



Espèces des milieux aquatiques

20ha de prairie en contexte bocager
5 mares inventoriées



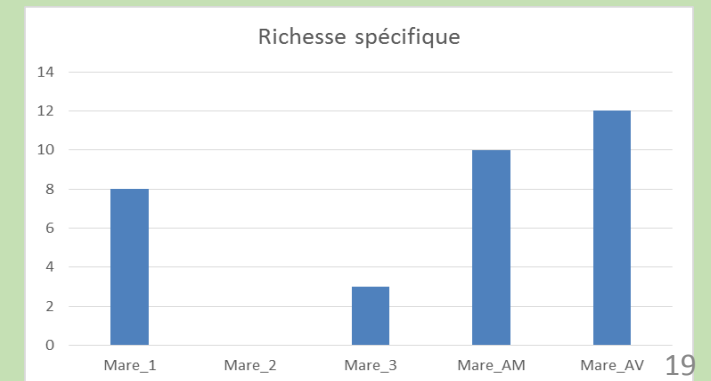
Amphibiens

- 4 espèces inventoriées : Grenouille rousse, Grenouille verte, Triton palmé, Sonneur à ventre jaune
- 2 autres espèces entendues : Rainette verte, Alyte accoucheur



Libellules

- 15 espèces inventoriées
- Espèces réparties de façon inégales sur les différentes mares



Autres relevés faunistiques

Groupes d'espèces liées au bocage + des espèces qui pourraient réagir à l'implantation de la retenue

Reptiles

- 4 espèces inventoriées : Lézard vert, Lézard des murailles, Orvet fragile, et Couleuvre à collier
- 1 espèce liée au milieu humide : la Couleuvre à collier, prédatrice d'amphibien



Chauve-souris

- 13 espèces inventoriées (14 ?)
- Suivis d'activité et non de population
- Espèces réparties dans différentes guildes

Nom français	Nom scientifique	LR Auvergne	Point
Pipistrelle commune	Pipistrellus pipistrellus	LC	Nord/Sud
Pipistrelle de Kuhl	Pipistrellus kuhlii	LC	Nord/Sud
Noctule de Leisler	Nyctalus leisleri	LC	Nord/Sud
Murin de Daubenton	Myotis daubentonii	LC	Nord/Sud
Serotine commune	Eptesicus serotinus	LC	Nord/Sud
Noctule commune	Nyctalus noctula	NT	Nord/Sud
Murin a oreilles echancrees	Myotis emarginatus	VU	Nord/Sud
Barbastelle d'Europe	Barbastella barbastellus	VU	Nord/Sud
Murin à moustaches	Myotis mystacinus	LC	Nord
Murin groupe Natterer	Myotis nattereri	LC	Nord/Sud
Murin de grande taille	Myotis cf. myotis	VU	Nord/Sud
Murin de Bechstein	Myotis bechsteinii	EN	Nord/Sud
Minioptere	Miniopterus schreibersii	EN	Nord
Oreillard roux	Plecotus auritus	LC	Sud





Cofinancé par
l'Union européenne



La Région
Auvergne-Rhône-Alpes



ALLIER
BOURBONNAIS
Le Département



Merci
pour votre
attention

